



EQUITA' DI GENERE E CRESCITA ECONOMICA: UNO SGUARDO A ITALIA E GERMANIA



L'approccio



I dati



Le opinioni







Conclusioni

La condizione femminile: una realtà composita e sfaccettata

incrocia aspetti individuali e pubblici → traslando le esperienze Ipsos nella misurazione del Women Economic Empowerment si possono individuare differenti dimensioni che si intrecciano:

ARENA DELL'EMPOWERMENT



LA REALTA' OGGETTIVA IN CUI VIVE

LA PERCEZIONE DI SE'

LE NORME CULTURALI DELLA SOCIETA'

LA DONNA

CARATTERISTICHE INDIVIDUALI

CREDE IN SE STESSA? NELLE SUE ABILITA'

COME DOVREBBERO ESSERE TRATTATE LE DONNE

LA FAMIGLIA

IL RUOLO DELLA DONNA ALL'INTERNO DELLA FAMIGLIA

COME SI SENTE RISPETTO ALLE RESPONSABILITA' E AL RUOLO DELLA FAMIGLIA

RUOLO DELLA DONNA ALL'INTERNO DELLA FAMIGLIA

LA COMUNITA'

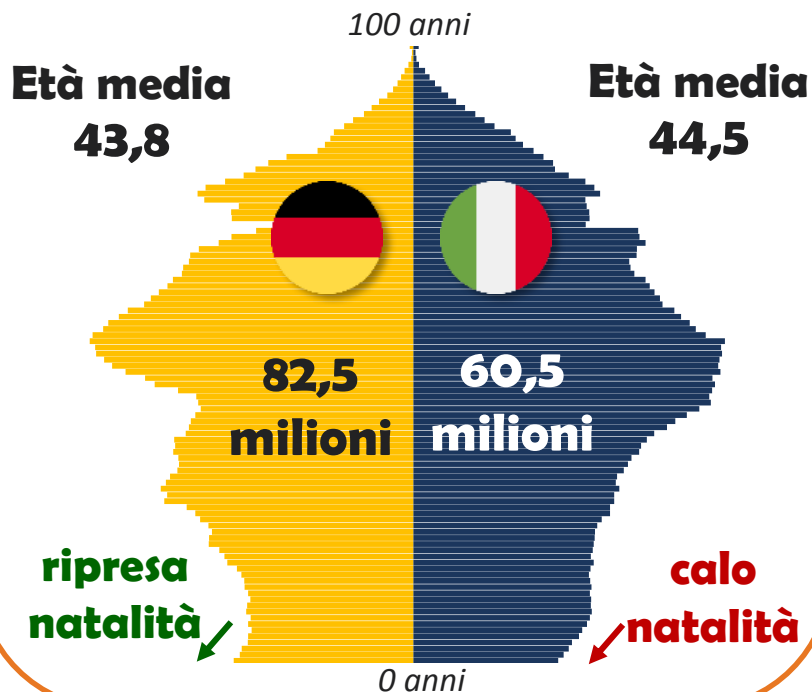
COME VIENE TRATTATA? CHE RUOLO HA?

LIBERA E IN GRADO DI PARTECIPARE ALLA VITA DELLA SUA COMUNITA'

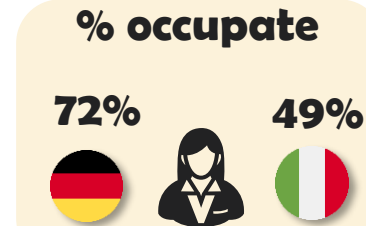
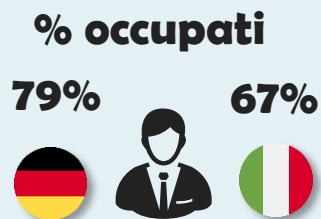
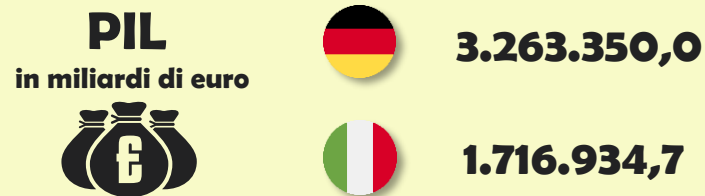
OPINIONI DELLA DONNA ALL'INTERNO DELLA SOCIETA'

Italia-Germania, demograficamente simili, ma...

La popolazione



L'economia



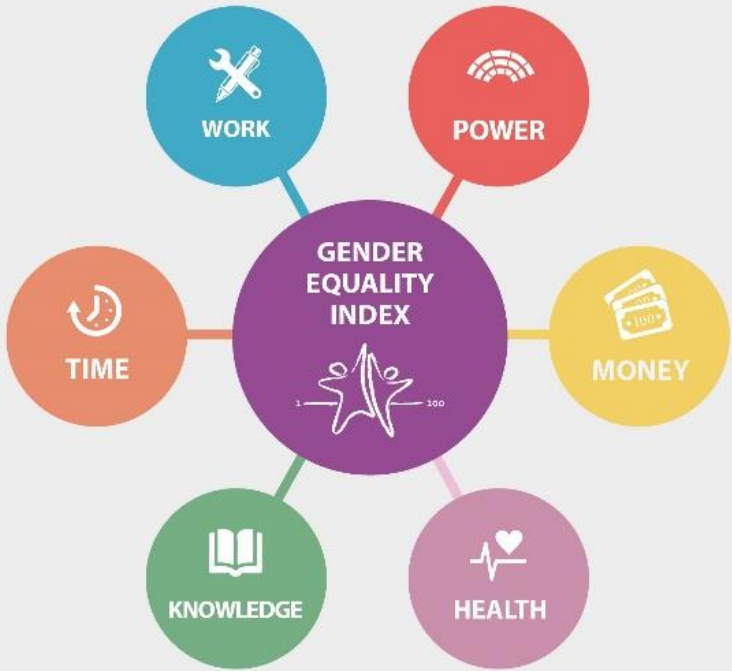
Le famiglie



Un indice che ci aiuta a semplificare: Gender equality index

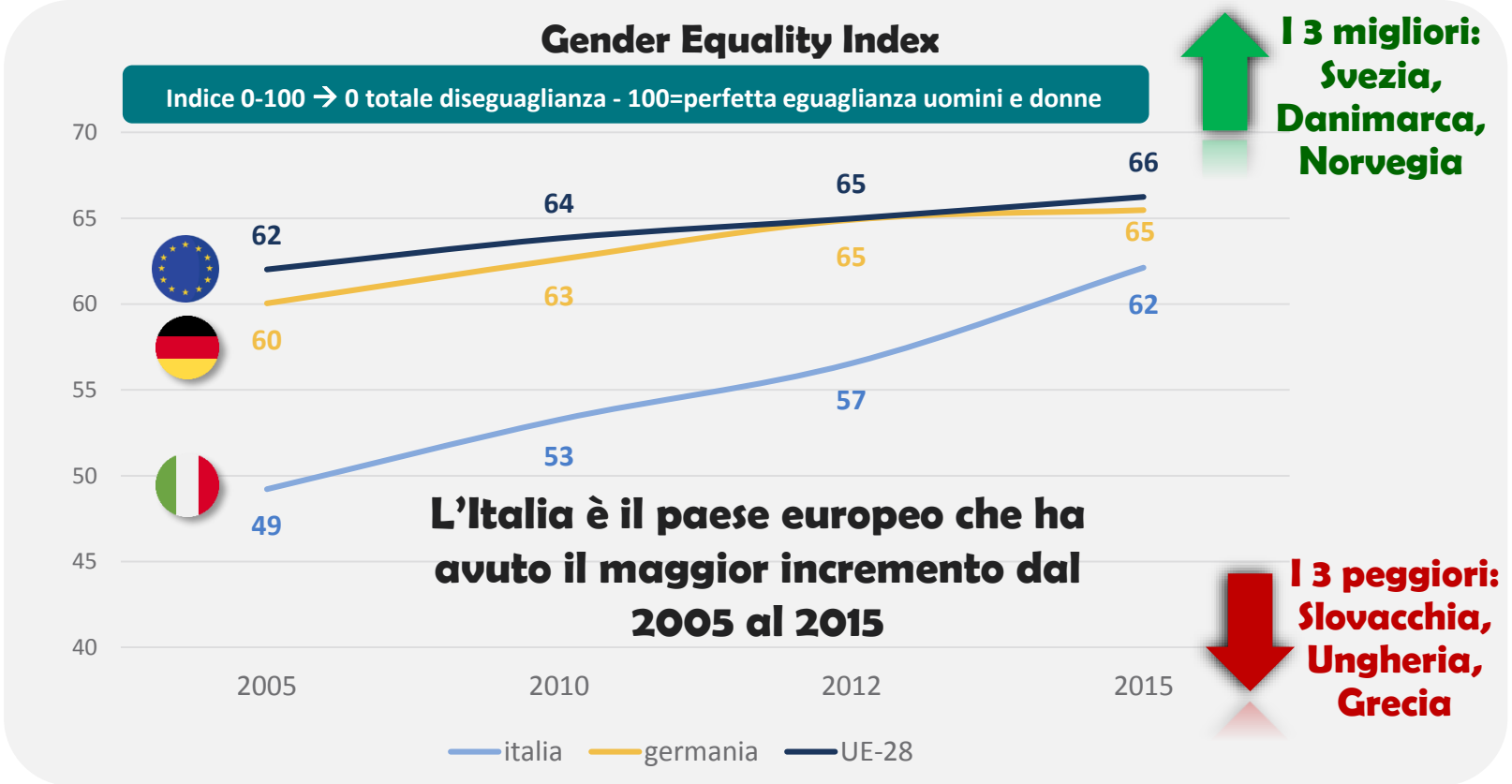


Gender Equality Index
un indice statistico che misura l'uguaglianza tra uomini e donne in 6 macro-aree.



L'indice, creato dall'European Institute for Gender Equality (EIGE), è in grado di riflettere la realtà multiforme dell'uguaglianza di genere ed è specificamente mirato al contesto politico ed istituzionale dell'Unione Europea e dei Paesi che ne fanno parte.

Italia: 10 anni di forte crescita nell'eguaglianza di genere



Germania: sempre un passo avanti tranne che nell'area della conoscenza cioè l'accesso ai gradi più alti dell'istruzione



■ Germania ■ Italia



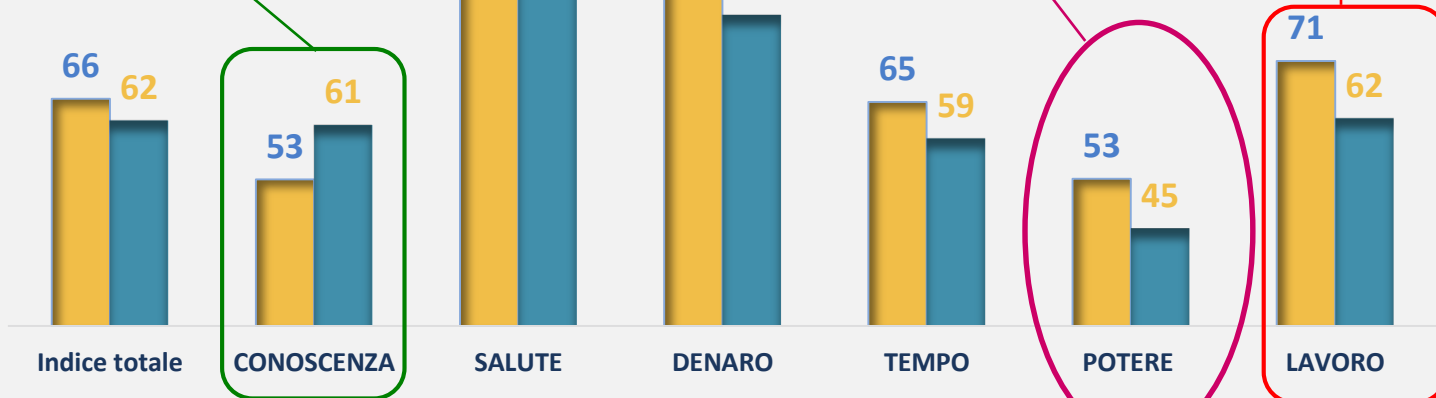
Indici 0-100 → 0 totale disegualianza - 100=perfetta eguaglianza uomini e donne

Dove siamo più
distanti (in positivo
per l'Italia)

Dove siamo più
vicini

Dove c'è stata
la crescita maggiore in
Italia

Dove siamo più
distanti (in negativo
per l'Italia)



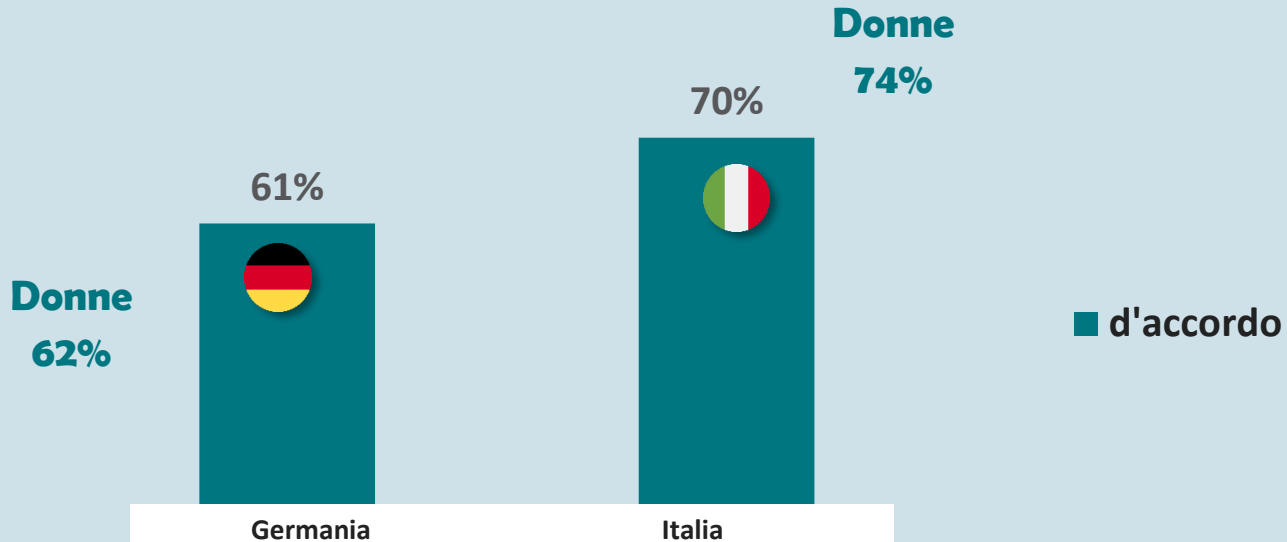
Legenda delle aree che compongono il Gender Equality index

Domain	Sub-domain	Indicator and reference population
Work	Participation	Full-time equivalent employment rate (% , 15+ population)
		Duration of working life (years, 15+ population)
	Segregation and quality of work	Employed people in Education, Human Health and Social Work activities (% , 15+ employed)
		Ability to take an hour or two off during working hours to take care of personal or family matters (% , 15+ workers)
Money	Financial resources	Career Prospects Index (points, 0-100)
		Mean monthly earnings (PPS, working population)
	Economic situation	Mean equivalised net income (PPS, 16+ population)
		Not-at-risk-of-poverty, ≥60% of median income (% , 16+ population)
Knowledge	Attainment and participation	\$20/\$80 income quintile share (16+ population)
		Graduates of tertiary education (% , 15+ population)
	Segregation	People participating in formal or non-formal education and training (% , 15+ population)
		Tertiary students in the fields of Education, Health and Welfare, Humanities and Art (tertiary students) (% , 15+ population)
Time	Care activities	People caring for and educating their children or grandchildren, elderly or people with disabilities, every day (% , 18+ population)
		People doing cooking and/or housework, every day (% , 18+ population)
	Social activities	Workers doing sporting, cultural or leisure activities outside of their home, at least daily or several times a week (% , 15+ workers)
		Workers involved in voluntary or charitable activities, at least once a month (% , 15+ workers)
Power	Political	Share of ministers (% W, M)
		Share of members of parliament (% W, M)
		Share of members of regional assemblies (% W, M)
	Economic	Share of members of boards in largest quoted companies, supervisory board or board of directors (% W, M)
		Share of board members of central bank (% W, M)
		Share of board members of research funding organisations (% W, M)
Social	Share of board members in publically owned broadcasting organisations (% W, M)	
	Share of members of highest decision making body of the national Olympic sport organisations (% W, M)	
Health	Status	Self-perceived health, good or very good (% , 16+ population)
		Life expectancy in absolute value at birth (years)
		Healthy life years in absolute value at birth (years)
	Behaviour	People who don't smoke and are not involved in harmful drinking (% , 16+ population)
		People doing physical activities and/or consuming fruits and vegetables (% , 16+ population)
	Access	Population without unmet needs for medical examination (% , 16+ population)
People without unmet needs for dental examination (% , 16+ population)		

Guardando alla situazione del proprio Paese gli uomini e le donne percepiscono che una vera uguaglianza è ancora di là da venire

quanto è d'accordo o in disaccordo con la seguente affermazione :

“Credo che attualmente vi sia disuguaglianza tra donne e uomini in termini di diritti sociali, politici e/o economici nel mio Paese”

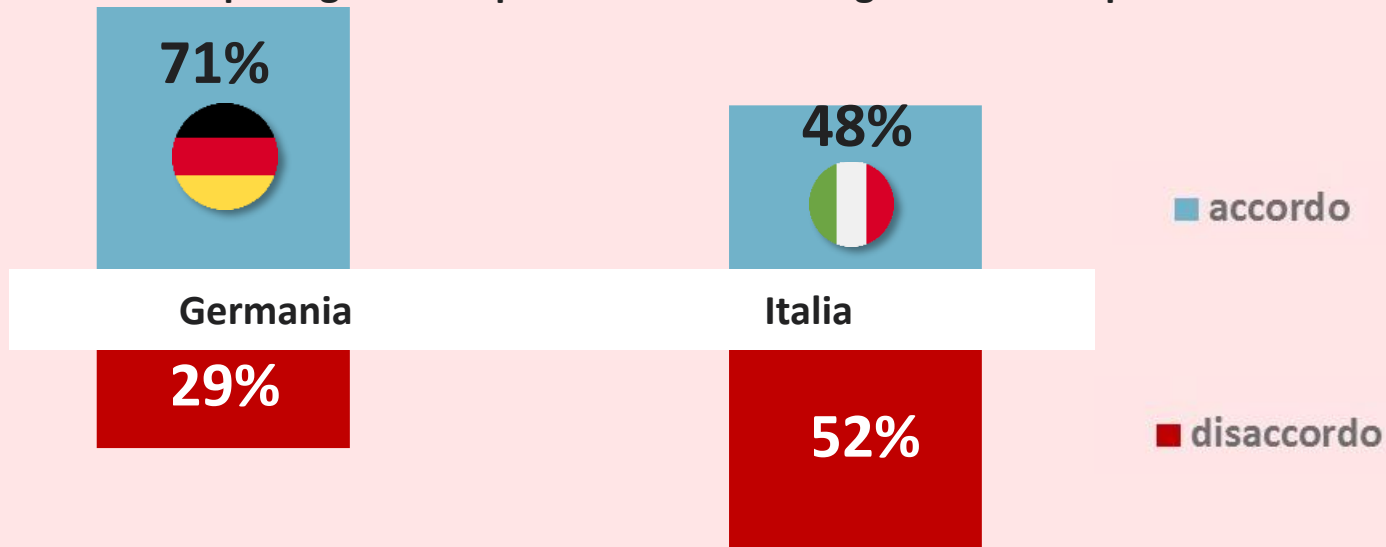


FONTE: IPSOS

Guardando però alla propria condizione personale le donne tedesche si sentono più «uguali» che non le italiane

quanto è d'accordo o in disaccordo con la seguente affermazione :

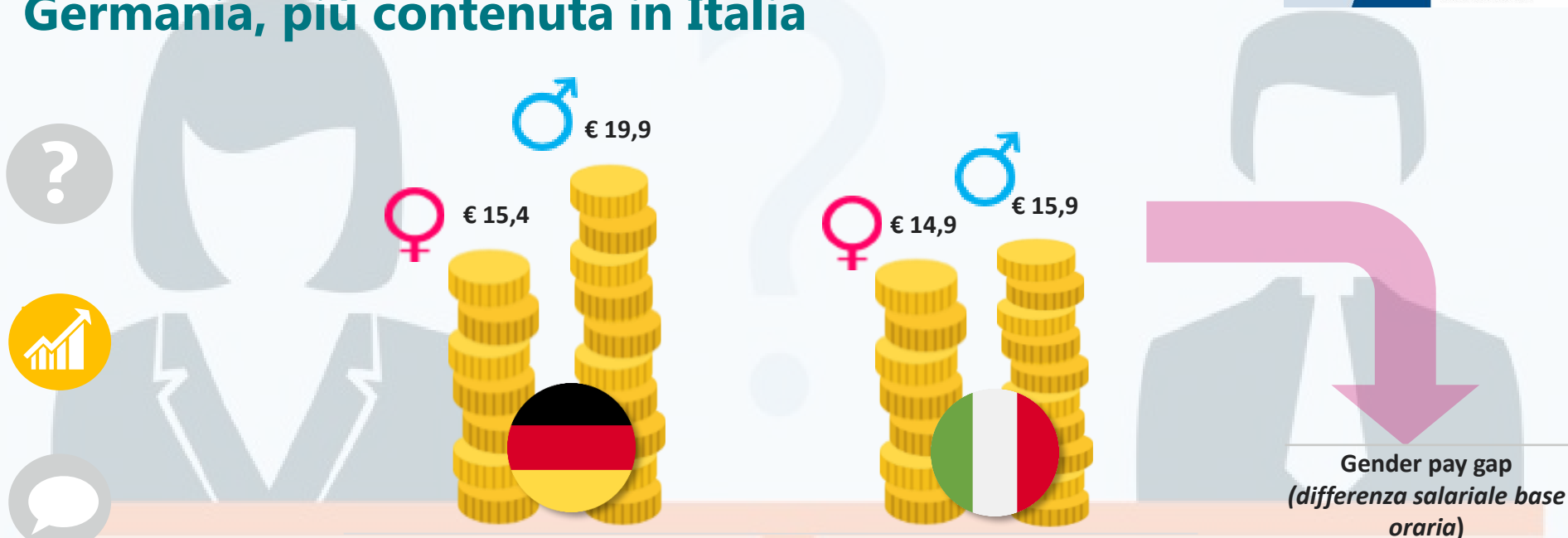
“Nel mio paese **IO HO** la piena eguaglianza con gli uomini e la libertà di perseguire completamente i miei sogni e le mie aspirazioni”



Base: 8,822 aged 16/18-64 across Argentina, Australia, Belgium, Brazil, Canada, China, France, Germany, Great Britain, Hungary, India, Italy, Japan, Mexico, Peru, Poland, Russia, Serbia, South Africa, South Korea, Spain, Sweden, Turkey and the United States. Jan-Feb 2017

FONTE: IPSOS

Importante la disuguaglianza nella paga oraria in Germania, più contenuta in Italia



Germania Italia
Average hourly earnings (EUR)

Gender pay gap
(differenza salariale base oraria)

	2014
Italia	6,1
Germania	22,3
UE-28	16,6

Fonte: Structure of Earnings Survey - EUROSTAT 2014

L'equità salariale è infatti un tema per le donne tedesche mentre le italiane sono concentrate sulla sicurezza personale

“Quali tra i seguenti temi sono secondo te i più importanti per le donne e le ragazze nel tuo paese?”

1 Equità salariale 37%

2 Bilanciamento lavoro e responsabilità di cura 20%

3 Molestie sessuali 19%

4 Violenze sessuali 16%

5 Abusi domestici 14%



32% Molestie sessuali 1

30% Abusi domestici 2

29% Violenze sessuali 3

26% La quantità di lavoro non pagato che le donne devono fare 4

24% Bilanciamento lavoro e responsabilità di cura 5

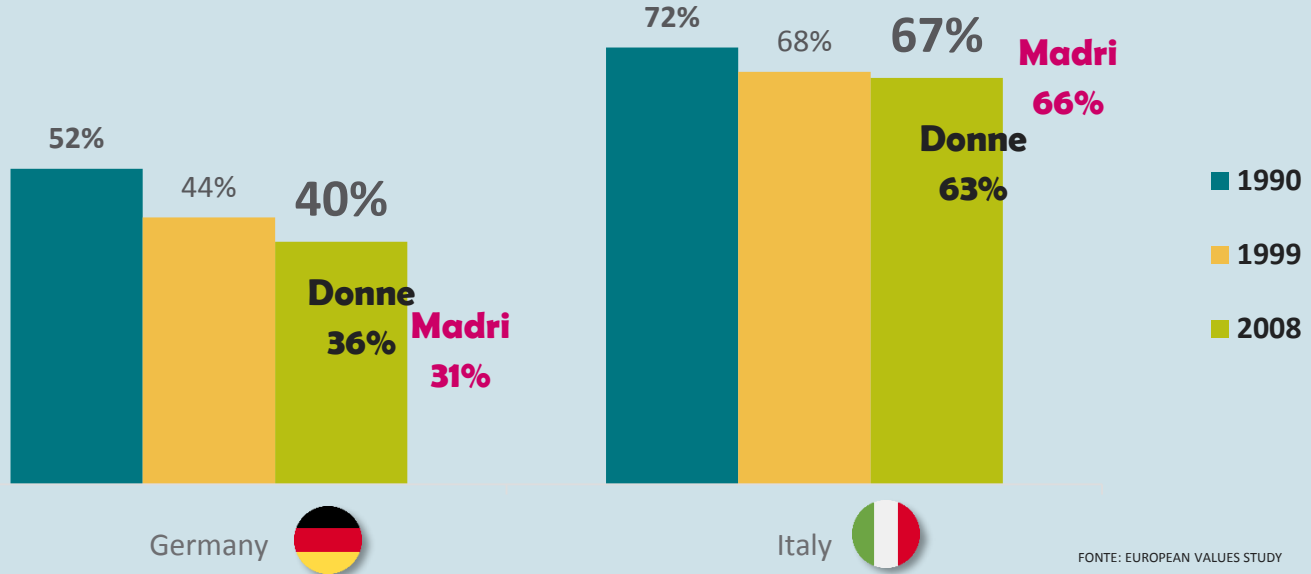


!L'equità salariale è al sesto posto in Italia!

FONTE: IPSOS

Il rifugio nella famiglia: ancora forti i condizionamenti culturali, ma forse anche un «facile rifugio» da un mercato del lavoro che non valorizza la donna e uno stato sociale che non la supporta

?
% di accordo con la seguente affermazione:
“va bene lavorare fuori casa, ma ciò che la maggior parte delle donne vuole veramente è una casa e dei figli”

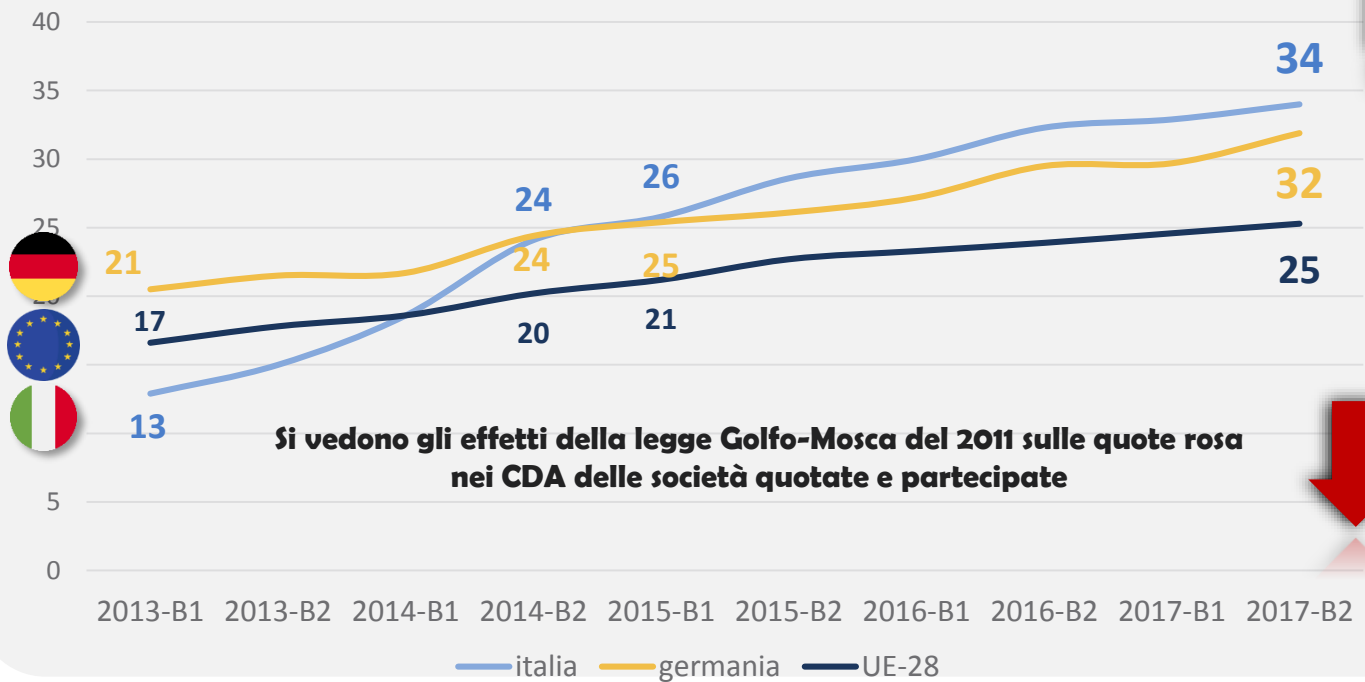


13
FONTE: EUROPEAN VALUES STUDY

Italia e Germania: entrambe sopra la media europea per presenze di donne nei board delle blue chips...



% donne nei board delle prime 50 blue chips



I 3 migliori:
Francia
Islanda
Norvegia



Si vedono gli effetti della legge Golfo-Mosca del 2011 sulle quote rosa nei CDA delle società quotate e partecipate

I 3 peggiori:
Cipro
Malta
Estonia

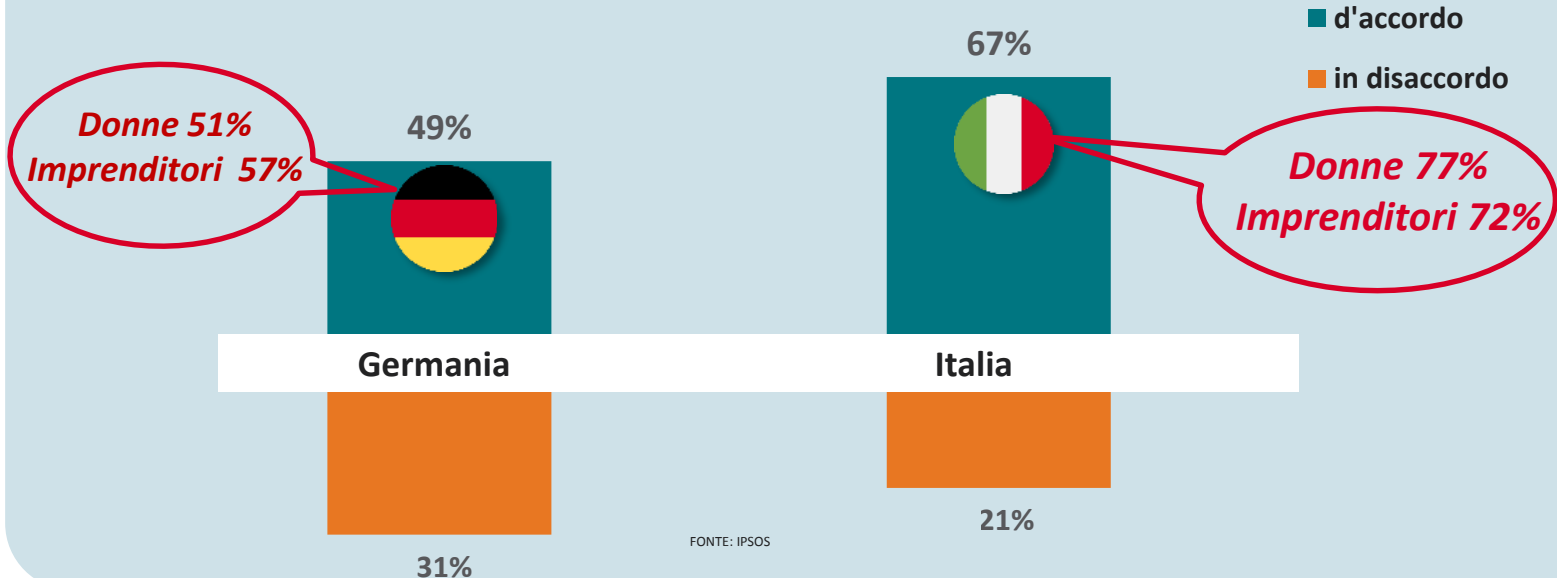


...ma è condivisa l'opinione che una maggior presenza di donne in posizioni di potere (politiche o aziendali) porterebbe a miglioramenti in entrambi i Paesi



% di accordo con la seguente affermazione:

“Le cose andrebbero meglio se ci fossero più donne in posti di potere sia in politica che nelle aziende”



Fonte: IPSOS

L'istruzione: parità da raggiungere nelle facoltà STEM

Per ogni studente universitario



1,3 studentesse in Italia

0,9 studentesse in Germania

% laureati uomini 30-35 anni

33%



20%



% laureate 30-35 anni

33%



32%



Per ogni uomo studente universitario nell'area educazione*



11,8 studentesse in Italia

3,2 studentesse in Germania

*facoltà che rientrano nell'area educazione/formazione e specializzazione per l'insegnamento

Per ogni studente universitario in facoltà STEM*

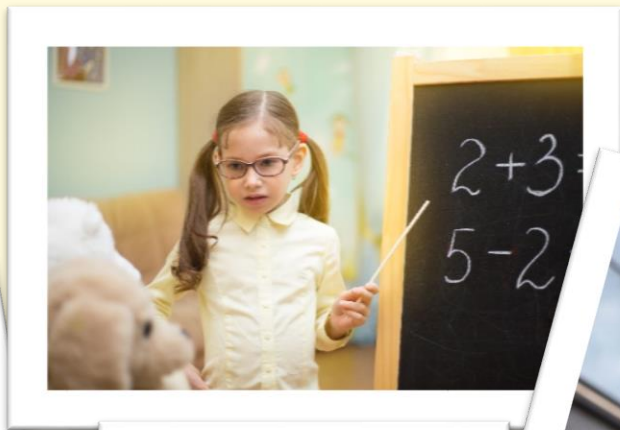
*Science, Technology, Engineering and Mathematics



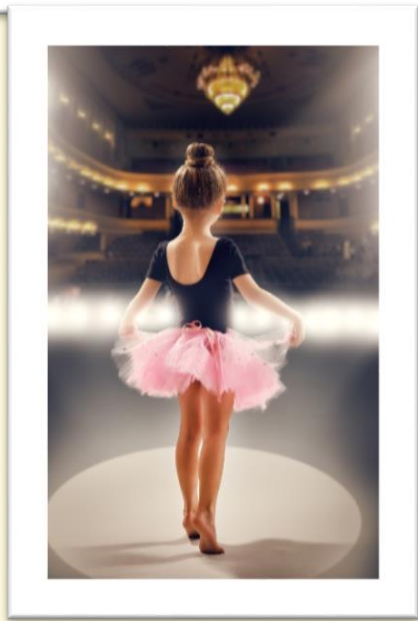
0,6 studentesse in Italia



0,4 studentesse in Germania



Ad ognuna il
proprio sogno



GRAZIE